

## CORONA-Regeln für das Schuljahr 2020/2021

Alltagsmaske, Hygiene und Abstand (AHA-Regeln) sowie Lüften sind das A und O, um das Ansteckungsrisiko mit dem CORONA-Virus zu minimieren. Daher gelten die folgenden Regelungen, die ausnahmslos von allen im Haus zu beachten sind!

### Die wichtigsten Punkte vorweg:

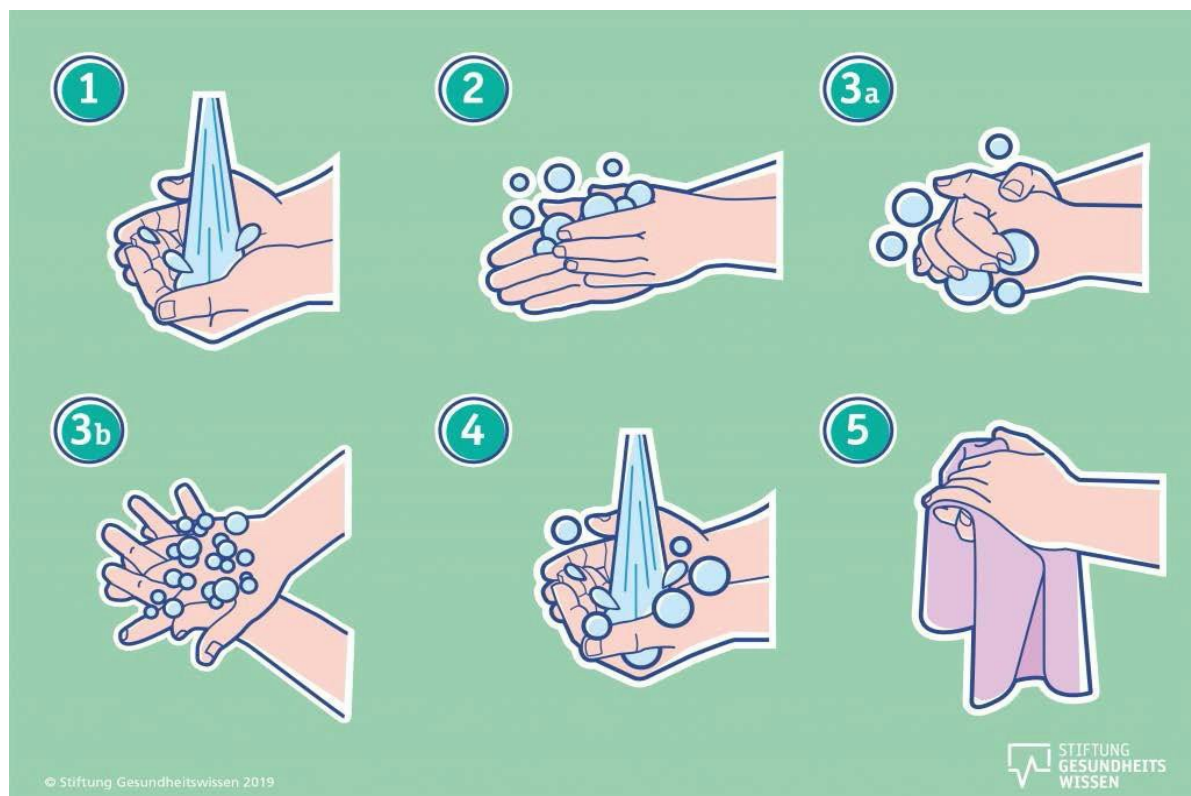
**Maske tragen:** Auf dem gesamten Schulgelände des BSZ Wertheim und der Comenius Realschule einschließlich Busbahnhof sowie im Schulgebäude des BSZ Wertheim sind Sie verpflichtet, eine Mund-Nasen-Bedeckung zu tragen. Dies gilt auch während des Unterrichts! Detaillierte Informationen zum Umgang mit einer Mund-Nasen-Bedeckung finden Sie hier:

<https://www.infektionsschutz.de/coronavirus/verhaltensregeln/mund-nasen-bedeckungen.html>

**Abstand halten:** Halten Sie immer, wenn Sie nicht an Ihrem Platz im Unterrichtsraum sitzen, einen Abstand von mindestens 1,5 Metern voneinander ein, auch bei Türen, Fluren, WCs usw. Bei Bedarf warten! Auch das Tragen einer Mund-Nasen-Bedeckung entbindet außerhalb des Unterricht nicht vom Einhalten der Abstandsregel.

**Kontakte vermeiden:** Bleiben Sie in Ihrer Klasse bzw. in Ihrem Kurs unter sich! Vermeiden Sie so weit wie möglich Begegnungen mit Schülerinnen und Schülern anderer Klassen.

**Hände waschen:** Waschen Sie Ihre Hände regelmäßig vor und nach den Unterrichtsstunden sowie vor und nach dem Toilettengang mit Wasser und Seife. Nehmen Sie sich die Zeit, dies gründlich zu tun (siehe Abbildung)!



**Handdesinfektion zwischendurch:** Bringen Sie ein kleines Fläschchen Hand-Desinfektionsmittel oder -Desinfektionstücher von zu Hause mit und führen Sie diese/s stets mit sich. Desinfizieren Sie Ihre Hände beispielsweise, wenn Sie etwas möglicherweise mit Viren Belastetes angefasst haben, z.B. einen Türgriff. Nicht an andere weitergeben! Nutzen Sie auch unsere Desinfektionsmittelspender in den Fluren und Eingangsbereichen. Beachten Sie aber, dass die Desinfektion nicht das gründliche Waschen mit Wasser und Seife ersetzt!

**Husten/Niesen:** Halten Sie beim Husten oder Niesen so viel Abstand wie möglich und husten oder niesen Sie nach Möglichkeit in ein Einwegtaschentuch. Benutzte Taschentücher sollten sofort in die bereitstehenden Abfallbehälter entsorgt werden. Falls Sie kein Taschentuch zur Hand haben, husten oder niesen Sie in die Ellenbeuge, NICHT in die Hände oder in den Raum.

**Kein Körperkontakt:** Halten Sie immer Abstand und verzichten Sie auf alle Begrüßungsrituale, bei denen man sich nahekommt – KEIN Händeschütteln, KEINE Umarmungen, KEINE Ghettofaust usw.!

**Krankheitssymptome:** Bleiben Sie bitte unbedingt zu Hause, wenn Sie Fieber, Husten oder sonstige Krankheitssymptome feststellen, die ein Anzeichen für eine Infektion mit dem CORONA-Virus sein könnten. Beachten Sie die Hinweise auf dem Informationsblatt „Umgang mit Krankheits- und Erkältungssymptomen“, das Ihnen am ersten Schultag ausgehändigt wird.

**Lüften:** Die Lehrkräfte sorgen dafür, dass regelmäßig und ausgiebig gelüftet wird –mindestens alle 20 Minuten für 3 bis 5 Minuten. Denken Sie in diesem Zusammenhang daran, sich an kühleren Tagen warme Kleidung mitzunehmen!

**Vorbild sein:** Zeigen Sie den anderen durch Ihr Verhalten, wie man es richtigmacht – seien Sie ein Vorbild!

**Fehler ansprechen:** Sollten Sie bemerken, dass jemand die Corona-Regeln nicht beachtet oder Fehler macht, sprechen Sie diese Person an und bitten Sie sie, sich an die Regeln zu halten. Sollte sich jemand weigern oder als außer Stande erweisen, die Corona-Regeln einzuhalten, muss diese Person der Schule verwiesen werden.

---

### Die weiteren Punkte in alphabetischer Reihenfolge:

**Abmelden wg. Krankheit:** Die Regelungen zur Abmeldung im Krankheitsfall über das Sekretariat ist bis auf Weiteres außer Kraft gesetzt. Die Sie betreuende Lehrkraft kann Sie eigenverantwortlich entlassen und vermerkt dies im Tagebuch. Alle weiteren Entschuldigungsregelungen laut Schulordnung sind davon nicht berührt (Vorlegen einer schriftlichen Entschuldigung bzw. eines ärztlichen Attests spätestens am dritten Krankheitstag, ...)

**Ankommen und nach Hause gehen:** Beachten Sie bitte, dass Sie eine Mund-Nasen-Bedeckung bereits für den Schulweg mit dem öffentlichen Nahverkehr (Busse, Züge einschließlich Haltestellen/Bahnsteige) benötigen. Beachten Sie bitte auf dem Schulweg und im Gebäude die Abstandsregel, insbesondere auch an Engstellen wie Treppen und Türen. Halten Sie sich vor Beginn und nach dem Ende Ihres individuellen Unterrichts nicht unnötig in der Nachbarschaft auf und machen Sie sich nach Unterrichtsende sofort und unter Einhaltung der Abstandsregeln auf den Heimweg.

**Arbeitsmaterial:** Bitte das benötigte Arbeitsmaterial immer vollständig mitbringen (Bücher, Taschenrechner, Papier, Schreibmaterial, ...), da dieses weder geteilt noch verliehen werden darf. Bei Ihrer Ankunft in der Schule und bei Schulschluss ist Ihr Tisch leer, damit eine Reinigung und Desinfizierung entsprechend den Hygienevorschriften sichergestellt ist.

**Außentüren:** Wann immer das Wetter es zulässt, bleiben die Außentüren und auch die Türen der Klassenzimmer geöffnet, so dass Türgriffe nicht berührt werden müssen.

**Desinfektionsmittel:** Unsere Desinfektionsmittelspender stehen Ihnen nach wie vor zur Verfügung; nutzen Sie diese insbesondere beim Betreten der Schule und beim Verlassen der Toiletten.

**Pausen/Essen/Trinken:** Eine Pause im herkömmlichen Sinne kann es derzeit nicht geben. Trinken dürfen Sie während des Unterrichts. Die Pausen verbringen Sie in dem Raum, in dem Sie nach der Pause Unterricht haben. In den Pausen haben Sie die Möglichkeit, am Kiosk etwas zu kaufen, jedoch dürfen Sie die Speisen erst verzehren, wenn Sie wieder in Ihrem Unterrichtsraum sind, da Sie außerhalb des Unterrichtsraums stets eine Maske tragen müssen. In den EDV-Räumen und dem S1- Labor dürfen Sie nach wie vor weder essen noch trinken. Tun Sie dies bei Bedarf in der Aula an einem der Tische. In der Mittagspause dürfen Sie das Schulgelände verlassen – beachten Sie auch hier die AHA-Regeln!

**Raumwechsel:** Wenn Sie den Unterrichtsraum wechseln müssen, so tun Sie dies bitte gleich zu Beginn der Pause.

**Rauchen für alle untersagt:** Bis auf Weiteres ist allen das Rauchen auf dem gesamten Schulgelände des BSZ Wertheim und der Comenius Realschule einschließlich Busbahnhof sowie im Schulgebäude untersagt. Die Raucherecke steht nicht zur Verfügung.

**Sekretariat:** Sollte es unvermeidlich sein, das Sekretariat aufzusuchen, dann beachten Sie auch hierbei die AHA-Regeln. Sie dürfen das Sekretariat nicht betreten. Nutzen Sie stattdessen das Fenster.

**Toilettenbenutzung:** Die Maskenpflicht besteht ausdrücklich auch in den Toilettenanlagen! Sollten Sie während des Unterrichts zur Toilette gehen müssen, bleibt Ihr Handy im Klassenraum.

**Türen:** Die Türen zu den Klassenräumen bleiben grundsätzlich offen.

**Verwaltungsbereich:** Die Räume im Verwaltungsbereich sind bis auf Weiteres für Schülerinnen und Schüler gesperrt.

**Wegführung:** Berücksichtigen Sie die durch Pfeile auf dem Boden gekennzeichneten Einbahnregelungen im Schulhaus, auch wenn gerade niemand anderes zu sehen ist. Toilettengänge während des Unterrichts sind hiervon ausgenommen.

*Die Schulleitung des Beruflichen Schulzentrums Wertheim, 16. Oktober 2020*