

Corona-Regeln

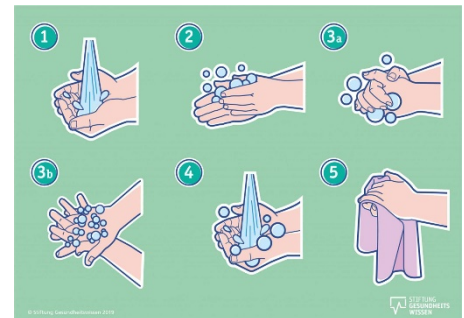
Abstand, Hygiene, Maske und Lüften sind das A und O, um das Ansteckungsrisiko mit dem Corona-Virus zu minimieren. Daher gelten folgende Regelungen, die ausnahmslos von allen im Haus zu beachten sind.

Die wichtigsten Punkte vorweg:

Abstand halten: Halten Sie wo immer möglich einen Abstand von mindestens 1,5 Metern voneinander ein. Im Zweifel warten oder auch zurückgehen.

Kein Körperkontakt: Verzichten Sie auf alle Begrüßungsrituale, bei denen man sich nahekommt. Kein Händeschütteln, keine Umarmungen, keine Ghettofaust usw.

Hände waschen: Waschen Sie Ihre Hände regelmäßig vor und nach den Unterrichtsstunden sowie vor und nach dem Toilettengang mit Wasser und Seife. Nehmen Sie sich die Zeit, dies gründlich zu tun (siehe Abbildung).



Husten/Niesen: Halten Sie beim Husten oder Niesen so viel Abstand wie möglich. Husten oder niesen Sie nach Möglichkeit in ein Einwegtaschentuch. Benutzte Taschentücher sollten sofort entsorgt werden. Falls Sie kein Taschentuch zur Hand haben, husten oder niesen Sie in die Ellenbeuge, NICHT in die Hände. Husten oder niesen Sie auf keinen Fall einfach so in den Raum.

Maske tragen: Im gesamten Schulgebäude herrscht die Pflicht zum Tragen einer medizinischen bzw. einer FFP2-Maske, bis auf Weiteres auch während des Unterrichts. Bringen Sie eine ausreichende Zahl solcher Masken mit. Bitte beachten Sie, dass sie auch mit Maske die Regeln zu Abstand, Handhygiene sowie Husten- und Niesetikette einhalten müssen!

Lüften: Der Schulgong wurde so programmiert, dass er uns regelmäßig an das Lüften erinnert. Um zu vermeiden, dass das Gebäude an kalten Tagen zu sehr auskühlt, wird in allen Räumen gleichzeitig für drei Minuten quergelüftet, wenn der Gong ertönt. Denken Sie in diesem Zusammenhang daran, sich warm genug zu kleiden!

Krankheitssymptome: Bleiben Sie bitte unbedingt zu Hause, wenn Sie Fieber, Husten oder sonstige Krankheitssymptome haben, hinter denen eine Infektion mit dem Corona-Virus stecken könnte.

Wenden Sie sich im Zweifel telefonisch an Ihren Arzt. Nie ohne telefonische Absprache zum Arzt oder in eine Notfallstation gehen!

Vorbild sein: Zeigen Sie den anderen durch Ihr Verhalten, wie man es richtig macht - seien Sie ein Vorbild!

Die weiteren Punkte in alphabetischer Reihenfolge:

Abmelden wg. Krankheit: Die Regelungen zur Abmeldung im Krankheitsfall über das Sekretariat ist bis auf Weiteres außer Kraft gesetzt. Die Sie betreuende Lehrkraft kann Sie eigenverantwortlich entlassen und vermerkt dies im Klassentagebuch bzw. Kurstagebuch.

Ankommen und nach Hause gehen: Wenn Sie in der Schule ankommen, suchen Sie bitte umgehend unter Einhaltung der Abstandsregel Ihren jeweiligen Klassenraum auf. Ebenso umgehend verlassen Sie das Gebäude nach Ihrem individuellen Unterrichtsende. Halten Sie sich dann auch nicht unnötig in der Nachbarschaft auf, sondern machen Sie sich sofort und unter Einhaltung der Abstandsregel auf den Heimweg.



Arbeitsmaterial: Bitte das benötigte Arbeitsmaterial immer vollständig mitbringen (Bücher, Taschenrechner, Stifte...), da dieses weder geteilt noch ausgeliehen werden darf. Nehmen Sie grundsätzlich alles wieder mit nach Hause. Bei Ihrer Ankunft in der Schule und bei Schulschluss ist ihr Tisch leer, damit er entsprechend der Hygienevorschriften gereinigt werden kann.

Außentüren: Wann immer das Wetter es zulässt, bleiben die Außentüren geöffnet, so dass diese nicht berührt werden müssen.

Desinfektionsmittel ersetzt nicht das Händewaschen: Unabhängig davon stehen Ihnen unsere Desinfektionsmittelständer an den Eingängen und bei den Toilettenanlagen als zusätzliche Sicherheitsmaßnahme zur Verfügung.

Essen/Trinken von zuhause mitbringen: Um unnötige Kontakte möglichst gering zu halten, empfehlen wir Ihnen, Essen und Trinken von zuhause mitzubringen. Je nach Entwicklung der Pandemie ist zudem nicht auszuschließen, dass der Schulkiosk und/oder die benachbarte Mensa geschlossen werden. Vermeiden Sie es ebenfalls, in den Pausen eines der benachbarten Geschäfte aufzusuchen, um sich etwas zu kaufen.

Fehler ansprechen: Sollten Sie bemerken, dass jemand diese Hygieneregeln nicht oder nicht richtig beachtet, sprechen Sie die Person an und bitten Sie diese, sich an die Regeln zu halten. Sollte sich jemand weigern oder als außer Stande erweisen, die Hygieneregeln einzuhalten, wird diese Person der Schule verwiesen.

Handdesinfektion zwischendurch: Bringen Sie ein kleines Fläschchen Handdesinfektionsmittel oder Desinfektionstücher zur Handdesinfektion zwischendurch von zuhause mit und führen Sie dieses stets mit sich. Desinfizieren Sie Ihre Hände, wenn Sie es für sinnvoll halten, z. B. wenn Sie etwas möglicherweise mit Viren Belastetes angefasst haben, z.B. einen Türgriff.

Rauchen: Wenn Sie volljährig sind und sich außer Stande sehen, während der Schulzeiten auf das Rauchen zu verzichten, begeben Sie sich zum Rauchen auf den schulseitigen Bürgersteig der Reichenberger Straße. Rauchen Sie bitte nicht auf der gegenüberliegenden Straßenseite oder in den Wirtschaftswegen. Bitte beachten Sie, dass auf dem gesamten Schulgelände des BSZ Wertheim und der Comenius Realschule einschließlich Busbahnhof das Rauchen für alle verboten ist.

Sekretariat: Sollte es unvermeidlich sein, das Sekretariat aufzusuchen, dann beachten Sie auch hierbei alle Hygieneregeln, insbesondere die Abstandsregelung beim Warten. Sie dürfen das Sekretariat nicht betreten. Nutzen Sie stattdessen das Fenster.

Toilettenbenutzung: Um unnötige Begegnungen zu vermeiden, dürfen Sie ausdrücklich während des Unterrichts die Toilette benutzen. Wenn Sie dies tun, hinterlegen Sie ihr Mobiltelefon beim Lehrerpult. Anschließend gehen Sie ohne Umweg wieder in den Unterrichtsraum und erhalten ihr Mobiltelefon zurück.

Türen: Die Türen zu den Klassenräumen bleiben grundsätzlich offen.

Verwaltungsbereich: Der Verwaltungsbereich (Sekretariat, Flur zu den Schulleitungsbüros und zum Lehrerzimmer) sind bis auf Weiteres für Schülerinnen und Schüler gesperrt.

Die Schulleitung des Beruflichen Schulzentrums Wertheim